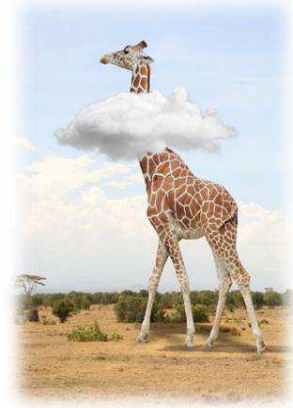





Nom : Corrigé

## Cours 19 : La phrase déclarative

- + La phrase déclarative est le type de phrase le plus fréquent.
- + Elle sert à déclarer en énonçant un fait, en donnant une information ou une opinion.
  - La girafe est le plus grand mammifère du monde.
  - Je trouve cette journée magnifique.
- + Elle se termine par un simple point et parfois par des points de suspension.
  - Dans cette forêt, on retrouve des bouleaux, des chênes, des peupliers...
- + Il peut s'agir d'une phrase simple ou complexe.
  - Paul aime les pommes et les bananes.
  - Le dauphin est un mammifère marin qui appartient à l'ordre des cétacés.
- + Il peut s'agir d'une phrase de forme positive ou négative.
  - Le petit Léo cherche son camion rouge.
  - Francis n'aime pas les champignons.



Essaie-toi, indique si les phrases suivantes sont déclaratives.

Exemples		Oui ou non
Depuis ce matin, Karl se promène en vélo avec ses amis.		oui
Savez-vous que la tulipe compte une centaine d'espèces?		non
	Amir pratique plusieurs sports comme le soccer, la natation, le cyclisme...	oui
	Qu'il fait beau aujourd'hui!	non
	Je n'aime pas vraiment les carottes.	oui