



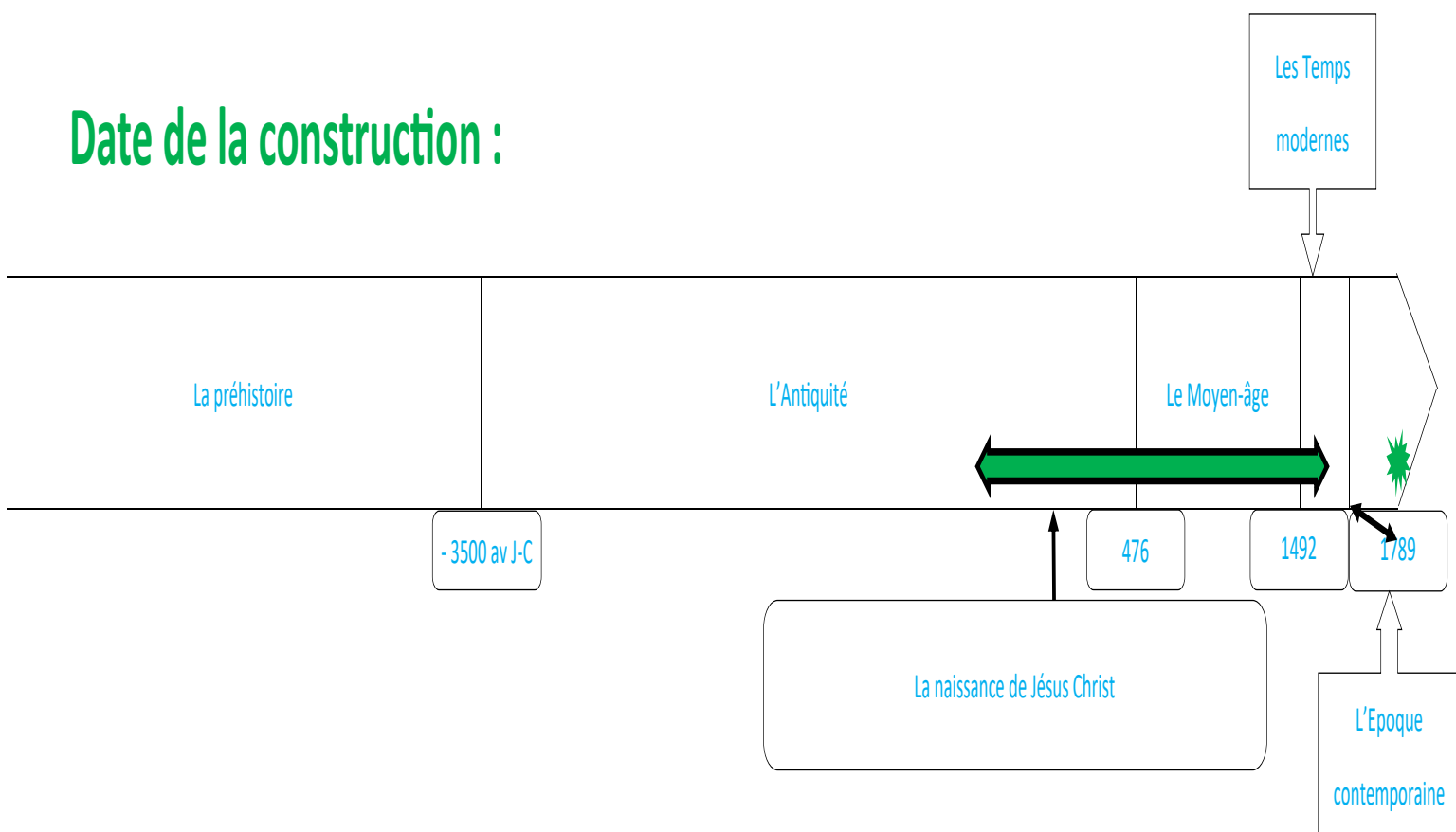
# La grande muraille de Chine

# La Grande Muraille de Chine



La Grande Muraille est aussi appelée « Les Grandes Murailles ».

## Date de la construction :



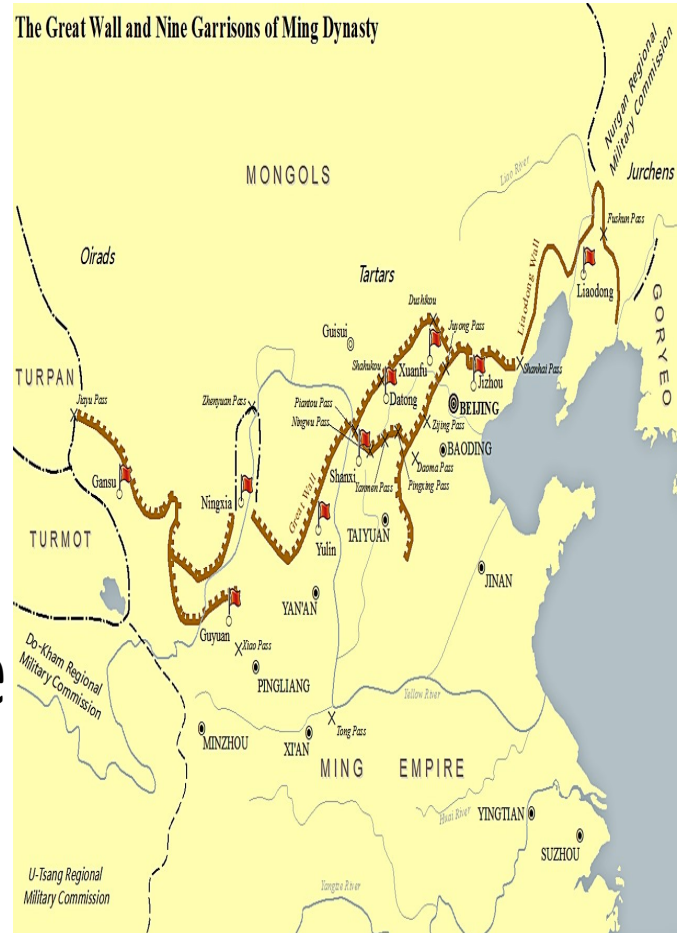
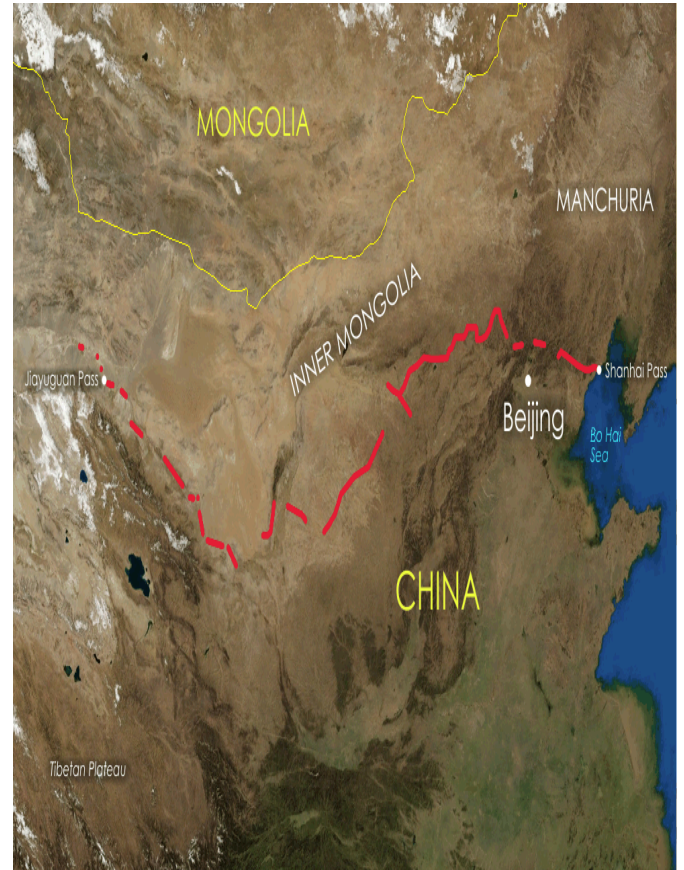
Elle a été construite, détruite et reconstruite plusieurs fois et à plusieurs endroits **entre le III<sup>ème</sup> siècle avant J.-C. (Antiquité) et le XVII<sup>ème</sup> siècle (le Temps modernes).**

C'est une construction « militaire » : un rempart contre les ennemis.

Depuis **1987**, la Grande Muraille de Chine fait partie du patrimoine mondial de l'UNESCO.

## Lieu de la construction :

La Grande Muraille de Chine est située au nord de la Chine (du golfe de Bohai au désert de Gobi)



C'est la plus longue construction humaine du monde. Elle est construite en pierre, en terre, en bois et avec un mortier à base de riz gluant.



## La Grande Muraille de Chine

Contrairement au mythe, la Grande Muraille de Chine n'est pas visible à l'œil nu depuis l'espace. Mais en utilisant le matériel adapté et en pointant son objectif dans la bonne direction, on peut arriver à capturer ses contours. La preuve en images grâce à l'astronaute français !



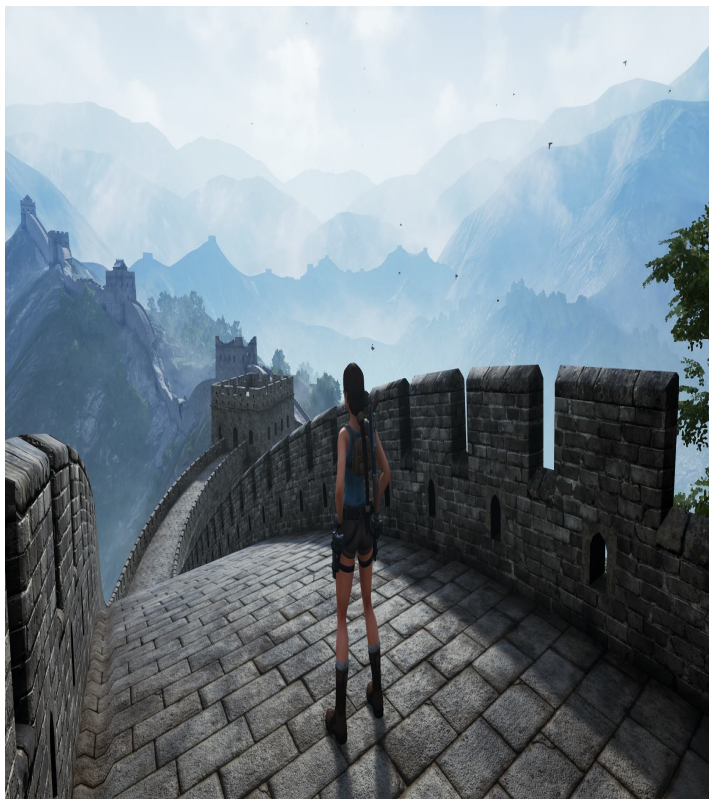
La Grande Muraille est une des principales attractions touristiques du pays. Environ quinze à seize millions de personnes visitent la Grande Muraille de Chine chaque année.





# La Grande Muraille de Chine





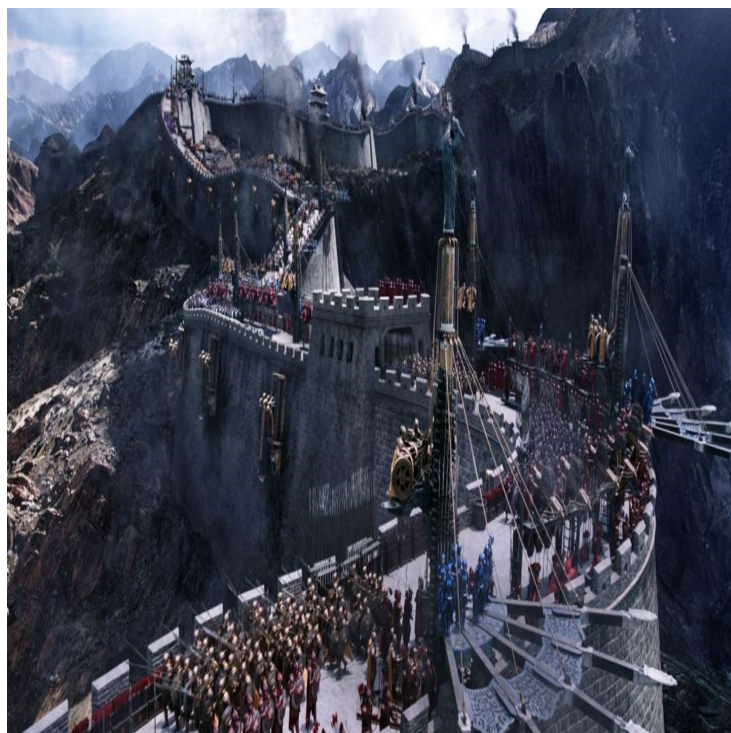
La Grande Muraille de Chine dans le jeu vidéo Tom Rider.



La Grande Muraille de Chine dans le film Karaté Kid.



La Grande Muraille de Chine dans le jeu film d'animation Mulan.



La Grande Muraille de Chine dans le film La Grande Muraille.

# La Chine

**Continent** : Asie

**Capitale** : Pékin



**Langue officielle** : mandarin    你好

**Monnaie** : le yuan (nom officiel : Renminbi)



**Population** : 1 411 780 000 (en 2020). C'est le pays le plus peuplé du monde.

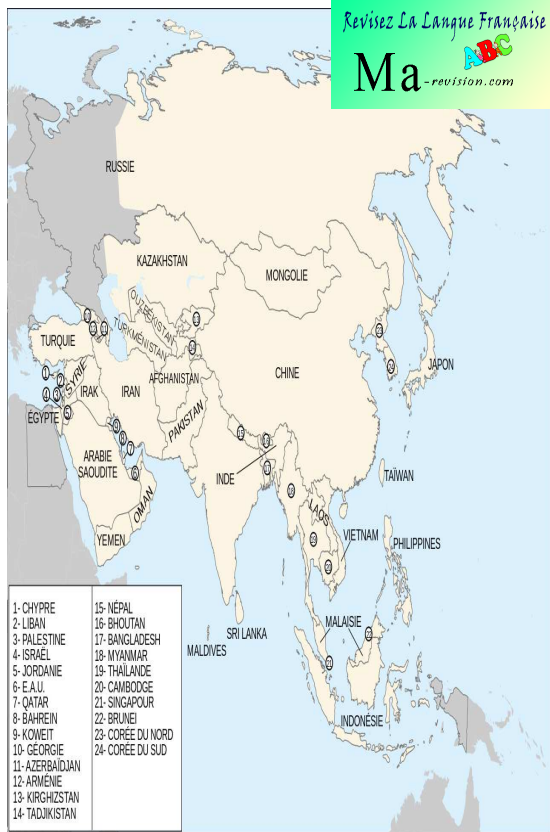
**Géographie** : La Chine a 14 pays voisins : le Vietnam, le Laos, la Birmanie, le Bhoutan, le Népal, l'Inde, le Pakistan, l'Afghanistan, le Tadjikistan, le Kazakhstan, la Mongolie, la Russie, la Corée du Nord.

À l'est, on trouve des plaines très peuplées.

Au nord, le climat est semi-désertique avec la présence du désert de Gobi.

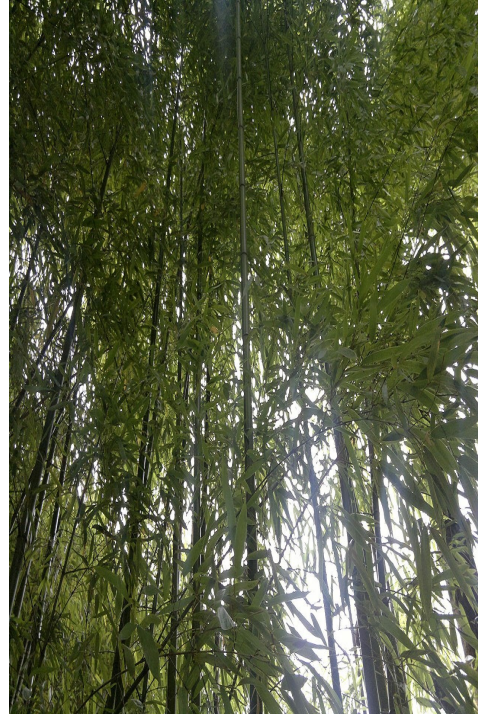
Au sud, les paysages sont vallonnés et le climat est tropical.

A l'ouest se situent le désert du Taklamakan (très aride) et plateau tibétain avec le mont Everest (la plus haute montagne du monde).



**Végétation** : La Chine compte plus de 7 000 espèces de plantes. Dans les régions tropicales on trouve des arbres pouvant mesurer jusqu'à 50 mètres de haut.

Au nord de la Chine, on trouve des chênes verts, des ginkgos bilobas, des bambous et des azalées...



En haute altitude, vers l'Himalaya, les pins et les sapins sont très présents.

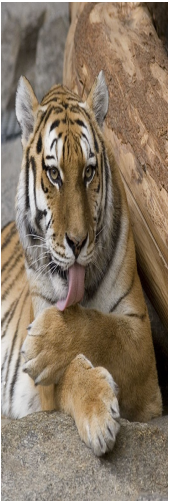
Dans le sud, on trouve des palmiers avec le climat chaud et humide.

On trouve aussi des steppes en Chine.



La faune : 495 espèces de mammifères vivent en Chine, dont 13 sont critique d'extinction.

On trouve des éléphants, des lamantins, des singes, des porcs-épics, des pangolins, des tigres, des ours...



Le panda géant vit dans le centre de la Chine, dans les montagnes recouvertes de forêts.

## Des problèmes environnementaux :

La Chine manque d'eau. Elle possède la même quantité d'eau que les États-Unis mais la population est quatre fois supérieure.

La Chine utilise beaucoup de pétrole, de charbon. C'est très polluant.

De nombreuses villes sont couvertes en permanence d'un nuage de pollution.

Depuis 2005, le Chine est le pays qui produit le plus de déchets industriels (300 millions de tonnes par an).

Cela entraîne des risques pour la santé des Chinois : beaucoup n'ont pas accès à l'eau potable, beaucoup respirent un air contaminé.

## Ce que nous devons retenir sur la Grande Muraille :

**Domaine artistique :** Architecture

**Architectes :** inconnus

**Date de construction :** entre le III<sup>ème</sup> siècle avant J.-C. et le XVII<sup>ème</sup> siècle

**Lieu de construction :** au nord de la Chine

**Dimensions :** 6 à 7 m de hauteur, 4 à 5 m de largeur.

Elle devait mesurer 20 000 km au début, aujourd'hui elle mesure 6 260 km.

Pour voir des vidéos, lire des articles :

