



## Écriture

La Russie est un pays situé en  
Eurasie. Sa capitale est Moscou.  
C'est le plus vaste État de la  
planète.



## Écriture

La princesse grenouille est un conte russe très ancien. Il raconte la rencontre du prince Ivan et d'une princesse qui a l'apparence d'une grenouille.



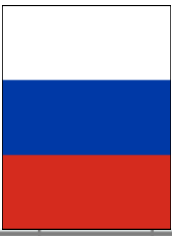
## Écriture

La Russie est le neuvième pays le plus peuplé avec environ cent-quarante-sept millions d'habitants. Douze millions vivent à Moscou.



## Écriture

Il existe différents paysages en Russie : les steppes au sud, la taïga et la toundra le long de l'océan Arctique.



## Écriture

Moscou est la capitale de la Russie.

On appelle ses habitants les

moscovites. Le Kremlin est la

résidence officielle du président.



## Écriture

Il n'y a qu'en Russie que l'on trouve des phoques d'eau douce, des zibelines de Bargouzine, des grues de Sibérie, des desmans russes, des mouflons des neiges...



## Écriture

La toundra se caractérise par une végétation rase de mousse, de lichens, de petits arbres. Plus au sud, s'étend la taïga. C'est une très grande forêt. Au sud, ce sont les steppes.



## Écriture

En Sibérie, le réchauffement climatique provoque la fonte des sols qui étaient toujours gelés.





## Écriture

La Russie est un pays situé en Eurasie. Sa capitale est Moscou. C'est le plus vaste État de la planète. D'ouest en est, il s'étend sur 6 600 kilomètres.



## Écriture

La princesse grenouille est un conte russe très ancien mis à l'écrit par Alexandre Afanassiev. Il raconte la rencontre du prince Ivan et de la princesse ensorcelée qui a l'apparence d'une grenouille le jour.



## Écriture

La Russie est le neuvième pays le plus peuplé avec environ cent-quarante-sept millions d'habitants.

Douze millions vivent à Moscou.

Saint-Petersbourg et Novossibirsk sont des grandes villes russes.



## Écriture

Il existe différents paysages en Russie : les steppes au sud, la taïga et la toundra le long de l'océan Arctique. Le Caucase est un massif montagneux. Le point culminant est l'Elbrouz (5 642 m).



## Écriture

Moscou est la capitale de la Russie.

On appelle ses habitants les

moscovites. Le Kremlin est la

résidence officielle et le lieu de

travail du président. Sur la place

Rouge, on trouve aussi la cathédrale.



## Écriture

Il n'y a qu'en Russie que l'on trouve des phoques d'eau douce, des zibelines de Bargouzine, des grues de Sibérie, des desmans russes, des mouflons des neiges. On trouve aussi le tigre de Sibérie, le léopard des neiges, le lynx boréal.



## Écriture

La toundra se caractérise par une végétation rase de mousse, de lichens, de petits arbres. Plus au sud, s'étend la taïga. C'est une très grande forêt. Au sud, ce sont les steppes : de grandes étendues d'herbes.



## Écriture

En Sibérie, le réchauffement climatique provoque la fonte des sols qui étaient toujours gelés.

Le lac Baïkal est menacé par la pollution : des algues se propagent et menacent de nombreux poissons.





1



## Écriture

La Russie est un pays situé en Eurasie.

La capitale est Moscou. C'est le plus vaste

État de la planète. D'ouest en est, le

pays s'étend sur 6 600 kilomètres. Il a

des frontières avec quatorze pays. La

Russie est entourée de nombreuses mers

et océans. Le littoral a une longueur de

37 653 km.



## Ecriture

La princesse grenouille est un conte russe du XIX<sup>ème</sup> siècle. Il a été mis à l'écrit par Alexandre Afanassiev.

Il raconte la rencontre du prince Ivan et de la princesse ensorcelée qui a l'apparence d'une grenouille le jour.

Il existe plusieurs versions écrites de ce conte ainsi que des films.



## Écriture

La Russie est le neuvième pays le plus peuplé du monde avec cent-quarante-sept millions d'habitants. Douze millions vivent à Moscou. C'est la ville la plus peuplée de Russie et d'Europe. Saint-Petersbourg est la deuxième plus grande ville de Russie avec cinq millions d'habitants.



## Écriture

Il existe différents paysages en Russie :  
les steppes au sud, la taïga et la toundra  
le long des rivages de l'océan Arctique.

Le toundra est recouverte de glace l'hiver.

La taïga constitue le plus vaste massif  
forestier du monde.

Le Caucase est un massif montagneux. Le  
point culminant est l'Elbrouz (5 642m).



## Écriture

Moscou est la capitale de la Russie.

On appelle ses douze millions d'habitants les Moscovites. Le Crémelin est la résidence officielle et le lieu de travail du président. Le Crémelin et la place Rouge sont classés au patrimoine mondial de l'UNESCO. Sur la place Rouge, on trouve aussi la cathédrale Basile-le-Bienheureux.



## Écriture

La faune est adaptée au climat. On trouve des loups, des ours blancs, des phoques, des renards polaires, des bœufs musqués. Il n'y a qu'en Russie que l'on trouve des phoques d'eau douce, des zibelines de Bargouzine, des grues de Sibérie... On trouve aussi le tigre de Sibérie, le léopard des neiges, le lynx boréal.



## Écriture

La toundra se caractérise par une végétation rase de mousse, de lichens, de petits arbres. Plus au sud, s'étend la taïga. C'est la forêt boréale formée de pins, sapins, mélèzes. Au sud, on trouve des bouleaux, des charmes, des peupliers...

Au sud de la taïga, ce sont les steppes : de grandes étendues d'herbe.



## Écriture

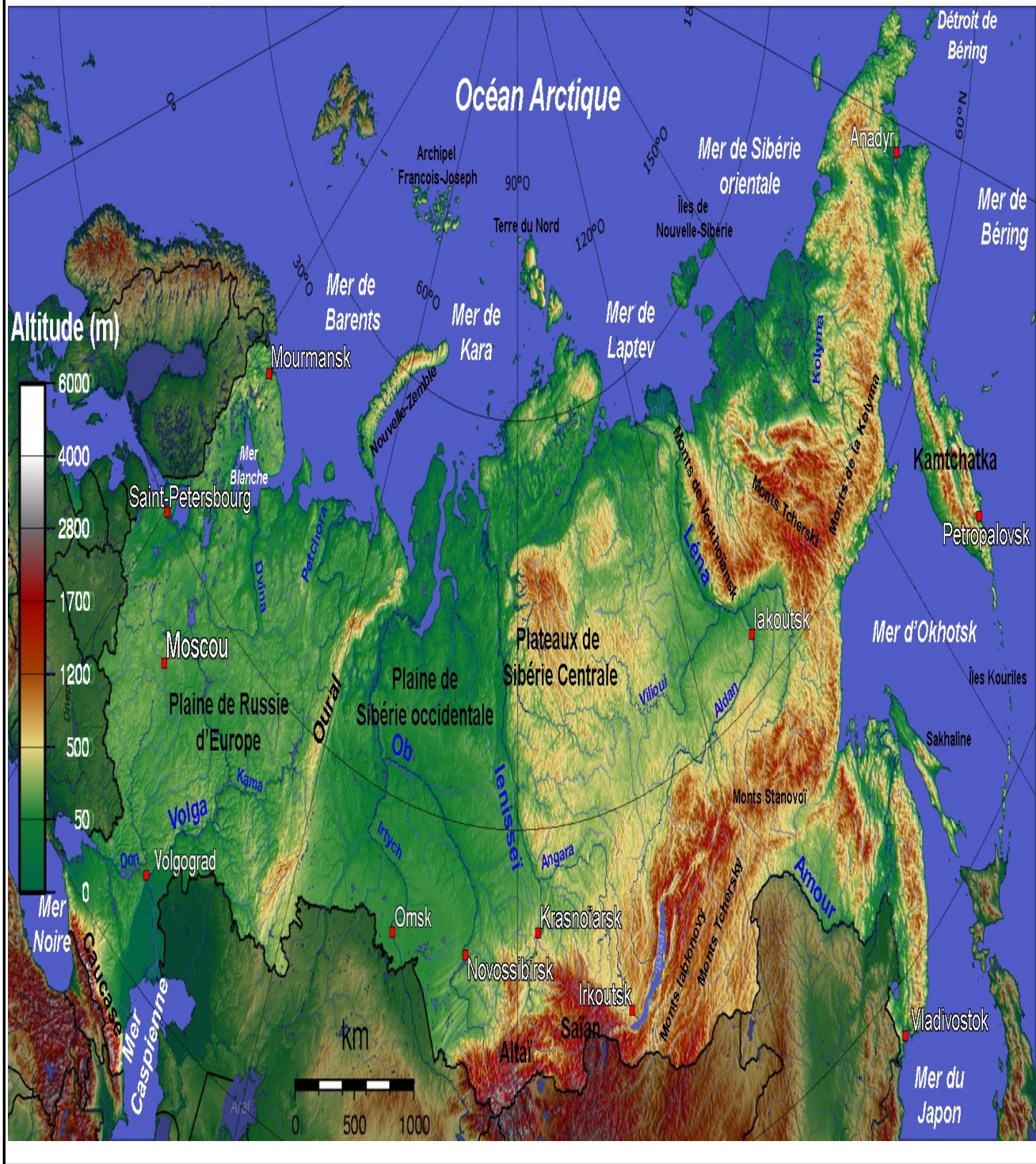
En Sibérie, le réchauffement climatique provoque la fonte des sols qui étaient toujours gelés. Le lac Baïkal est menacé par la pollution : des algues se propagent et menacent de nombreux poissons.

Moscou est une ville polluée : importante circulation des voitures, difficile gestion des déchets...



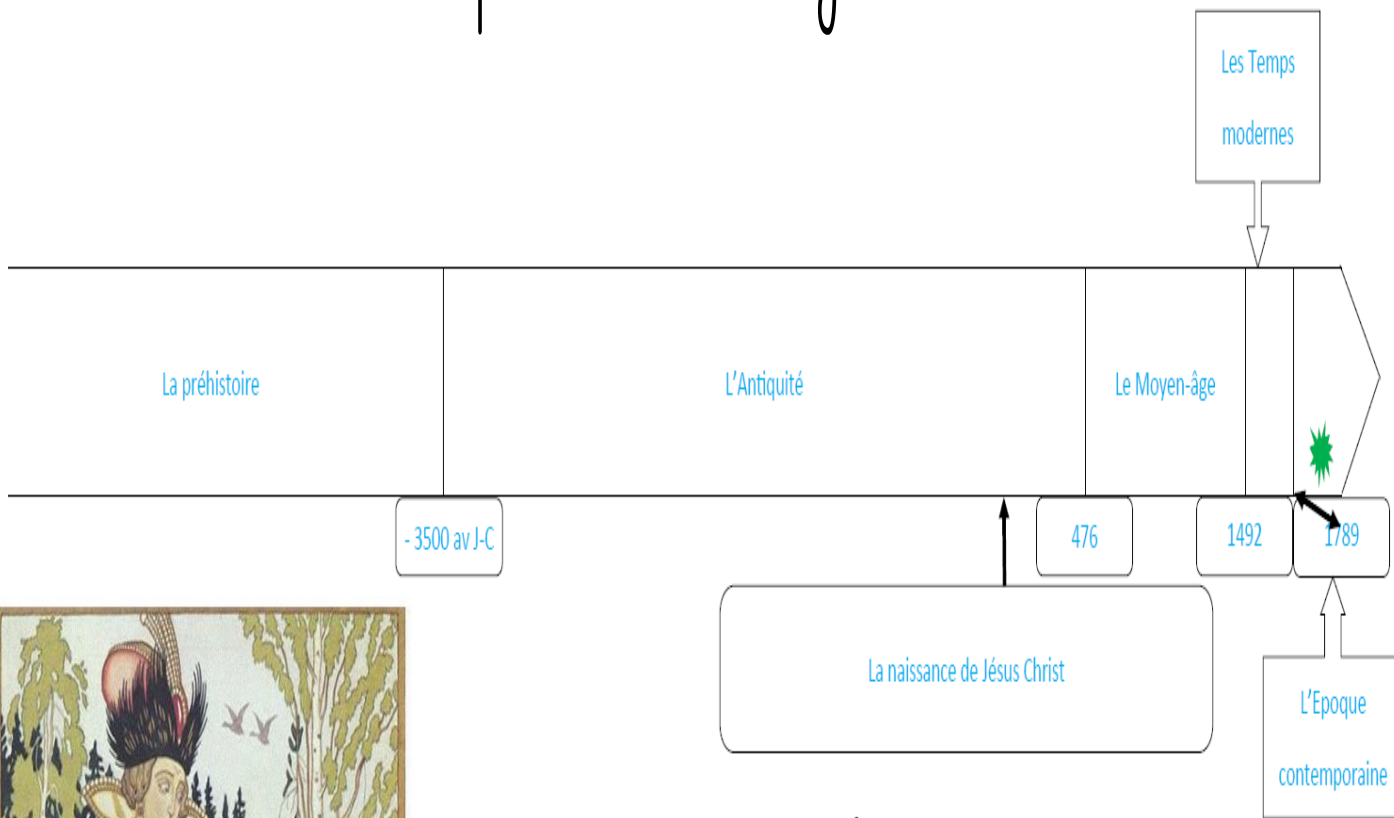
1

# La Russie



2

# La princesse grenouille

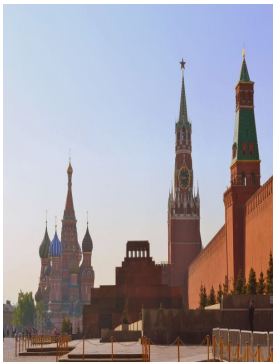


# Alexandre Afanassiev

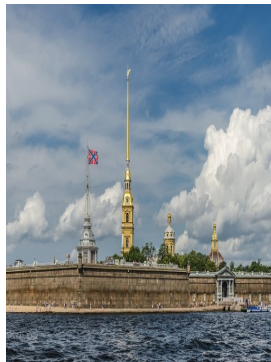
3

# Les villes russes

RUSSIE



Moscou



Saint-Petersbourg

4

# Les paysages de la Russie



la toundra



la taïga



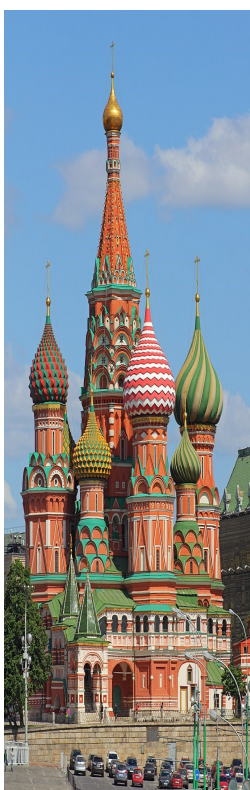
les steppes

5

# Moscou

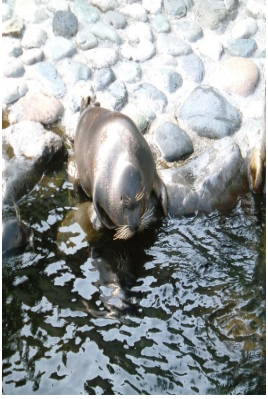


Le Kremlin



La cathédrale  
Basile-le-Bienheureux

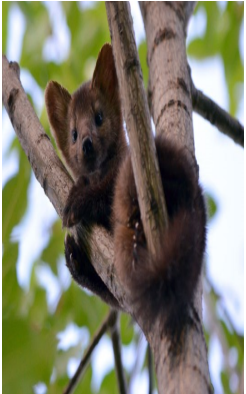
# Les animaux



le phoque  
d'eau douce



le mouflon  
des neiges



la zibeline de  
Bargouzine



le tigre de  
Sibérie



les grues de  
Sibérie



le léopard  
caucasien



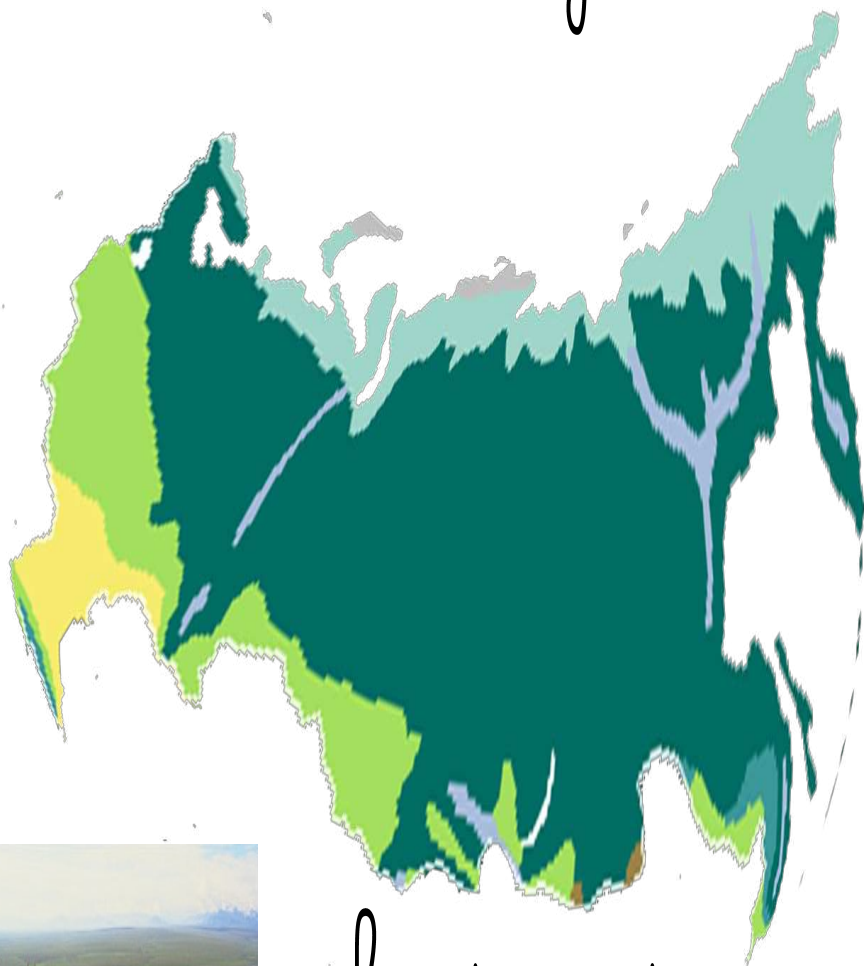
le desman  
russe



le lynx  
boréal

7

# La végétation russe



-  toundra
-  toundra alpine
-  taïga
-  forêt de montagne
-  forêt tempérée de feuillus
-  steppes tempérées  
(pontique et d'Asie centrale)
-  steppe arbustive



la toundra



les steppes



la taïga

# Le lac baïkal : un lac menacé

