

J'écris la lettre **m** devant **m, b, p**.

★ **1** Classe les mots en orange dans les tableaux. Attention, un même mot peut être placé à deux endroits !

Drôle de **printemps** !

Dans la **campagne**, les **branches** des arbres **sont encore** couvertes de givre. Il est **impossible** de sortir **sans** être bien **emmitouflé**. Il faut **prendre gants**, bonnet, écharpe et faire **attention** de ne pas **tomber** sur les routes gelées ! Avec ce froid **intense**, on se croirait au mois de **décembre** !

en	em
<i>encore</i>	<i>printemps</i> ..
<i>prendre</i>	<i>emmitouflé</i>
<i>attention</i> ...	<i>décembre</i>
<i>intense</i>

an	am
<i>branches</i>	<i>campagne</i> ..
<i>sans</i>
<i>gants</i>

in	im
<i>printemps</i> ..	<i>impossible</i> ..
<i>intense</i>

on	om
<i>sont</i>	<i>tomber</i>
<i>attention</i>

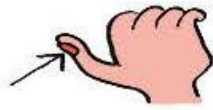
■ Observe les tableaux. Quelles sont les lettres qui sont juste après le **m** ?

p, m, b.....

le nom de chaque dessin en assemblant des étiquettes.



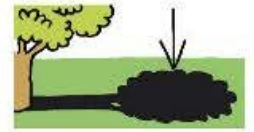
un *timbre*.



un *ongle*.



un *pantalon*.



une *ombre*.

om pan ta bre on gle tim lon



il *grimpe*



une *lampe*.



un *enfant*.



un *champignon*.

en lam cham fant pe grim pi pe gnon

3 Complète les mots en orange avec n ou m.

Ce matin, j'ai fait une drôle de **re*n*.co*m*.tre**. Nous marchions vite, mon **co*m*pa*gn*o*n*** et moi. Il faisait encore **so*m*bre**. Nous étions tout **en*so*meillés**. Nous devons **em*m*ener** les moutons dans la **mo*n*tagne**. Ils étaient **no*m*breux**. Et là, au détour d'un chemin, nous avons été bien **em*b*êtés** : un animal était **em*p*êtré** dans des branches mortes, au milieu du **se*m*tier**.

4 Colorie avec les bonnes couleurs.

 : les mots avec **om, im, am** ou **em**.  : les mots avec **on, in, an** ou **en**.

