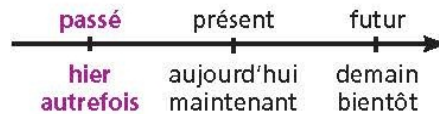


# LE PASSÉ COMPOSÉ

➔ Au **passé composé**, l'action du verbe est **finie** au moment où l'on parle.

*La semaine dernière, j'ai participé à une course à dos de tortue.*



Le **passé composé** comporte **deux éléments** :

- l'**auxiliaire** (avoir ou être) conjugué au présent de l'indicatif ;
- le **participe passé** du verbe conjugué.

➔ Le participe passé du verbe change selon son groupe.

Verbes du	participe passé en
1 <sup>er</sup> groupe	-é (j'ai remué, élevé...)
2 <sup>e</sup> groupe	-i (j'ai grossi, démolì...)
3 <sup>e</sup> groupe	-i, -it, -is, -u, -t (j'ai pris, su, peint, dit...)

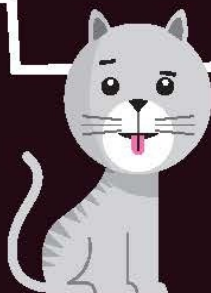
➔ Attention, le participe passé des verbes conjugués avec l'auxiliaire **être** s'accorde avec le sujet.

*Ce matin, ma tortue est arrivée première.*

## Aide-toi d'un schéma

Comme son nom l'indique, le passé composé (PC) est un **TEMPS COMPOSÉ** !

**PC = 1 auxiliaire + participe passé**  
(être ou avoir) **du verbe**



J' **ai donné** ma langue au chat.

aux. PP  
avoir verbe



Je **suis resté** muet comme une carpe.

aux. PP  
être verbe