

LE SENS PROPRE ET LE SENS FIGURÉ

- ➡ Tous les mots ont un sens propre.
Certains mots ont un sens figuré.
 - Le **sens propre** est le **sens habituel** du mot, le **plus concret**.
Les sapins ont pris feu.
 - Le **sens figuré** est le **sens détourné** du mot.
Il se sert d'une image pour exprimer une idée plus **abstraite**.
Dans le feu de l'action, Tonio a oublié son arrosoir.
- ➡ La phrase dans laquelle le mot est employé (le **contexte** du mot) aide à **identifier le sens utilisé**.

Les sapins ont pris feu.

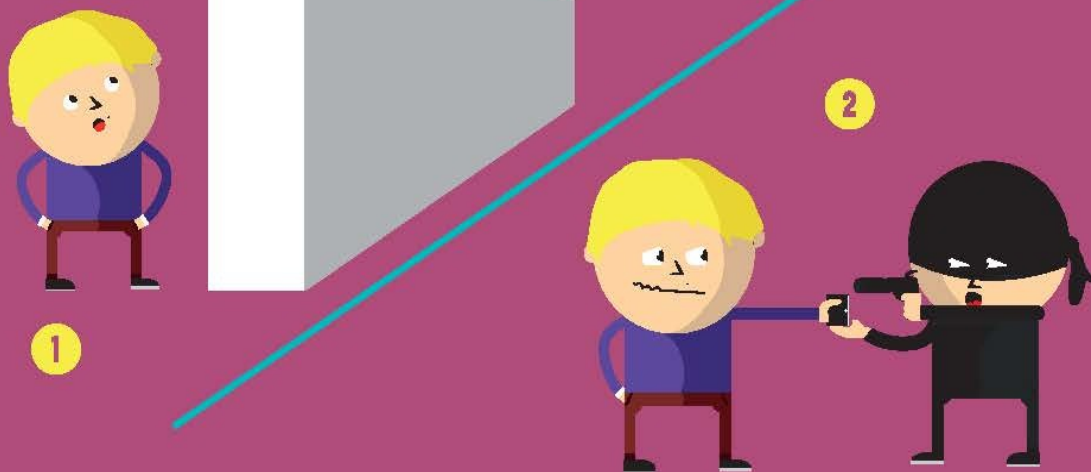
Les sapins peuvent réellement brûler ➡ sens propre.

Dans le feu de l'action, Tonio a oublié son arrosoir.

Une action ne peut pas réellement brûler ➡ sens figuré.

La preuve par l'exemple

Ces deux dessins représentent l'expression « être au pied du mur ». Lequel l'illustre au sens propre ? Et au sens figuré ?



Réponse : ① sens propre : être devant un mur ; ne pas avoir le choix. ② sens figuré : ne pas avoir le choix.