

On on

ON on

LE SON [ɔ̃]

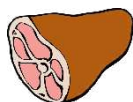
Le son [ɔ̃] peut s'écrire de deux façons différentes :

- avec les lettres « o » et « n » : bouton, melon
- avec les lettres « o » et « m » devant les lettres « p » et « b » : trompette, ombre



ATTENTION, il existe des exceptions : bonbon, comte, prénom

J'entoure le dessin quand j'entends le son [ɔ̃]



jambon

ananas

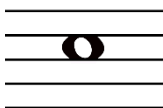
pont

ballon

avion

manche

J'entoure la ou les syllabe(s) où j'entends le son [ɔ̃]



pantalon

ronde

nombre

ourson

Je complète avec on ou om



Un p...pier



Un chat.....



Un b...b.....



Un jet.....



Un pl...bier



Une b...be