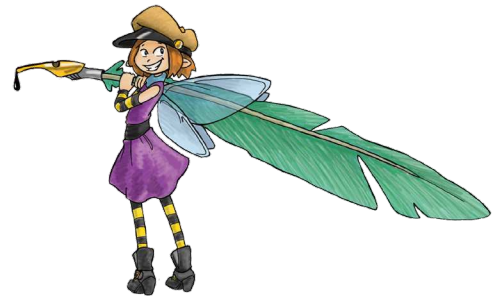


# LE SON [n]



Le son [n] s'écrit avec la lettre « n »

Exemples : téléphone, noisette, lune...

J'entoure le dessin quand j'entends le son [n]



NAVIRE



SOLEIL



NOEUD



TÉLÉPHONE



AVOCAT

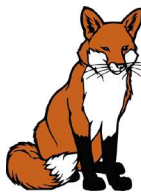


ANANAS

J'entoure la ou les syllabe(s) où j'entends le son [n]



NICHE



RENARD



NOËL



CHEMINÉE

Je complète avec no, nê, nu, na



Un pia.....



Une fe.....tre



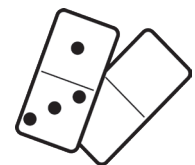
Un .....age



Un ca.....rd



Un rhi.....céros



Un domi.....

