

# LE SON [b]



Le son [b] s'écrit avec la lettre « b »  
ou en doublant la lettre « b »

Exemples : **b**ottes, **bé**bé, **b**eau...

J'entoure le dessin quand j'entends le son [b]



**BANANE**



**CADENAS**



**BULLE**



**MALADE**



**DUNE**

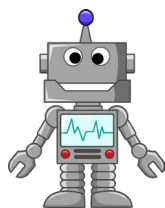


**HABI**

J'entoure la ou les syllabe(s) où j'entends le son [b]



**ROBE**



**ROBOT**



**ABBAYE**



**BATEAU**

Je complète avec be, bu, bé, bo, ba, beau



Un tu.....



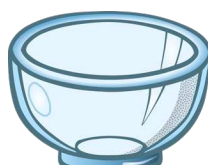
Un .....



Une .....r.....



Un .....t



Un .....l



La .....té

