

LE SON [b]



Le son [b] s'écrit avec la lettre « b »
ou en doublant la lettre « b »

Exemples : **b**ottes, **bé**bé, **b**eau...

J'entoure le dessin quand j'entends le son [b]



BANANE



CADENAS



BULLE



MALADE



DUNE

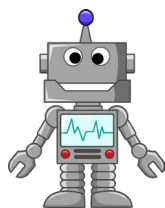


HABI

J'entoure la ou les syllabe(s) où j'entends le son [b]



ROBE



ROBOT



ABBAYE



BATEAU

Je complète avec be, bu, bé, bo, ba, beau



Un tu.....



Un



Uner.....



Unt



Unl



Laté

