



COQ

coq

coq



POULE

poule

poule



POUSSIN

poussin

*poussin*



OIE

oie

*oie*



VACHE ET VEAU

vache et veau

*vache et veau*



TAUREAU

taureau

*taureau*



CANE ET CANARD

cane et canard

*cane et canard*



CANETONS

canetons

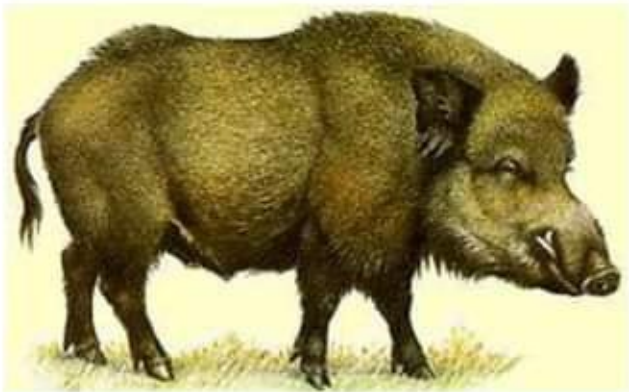
*canetons*



LAPIN  
lapin  
*lapin*



LAPEREAUX  
lapereaux  
*lapereaux*



SANGLIER  
sanglier  
*sanglier*



MARCASSINS  
marcassins  
*marcassins*



ANE ET ANON

âne et ânon

âne et ânon



CHEVAL

cheval

cheval



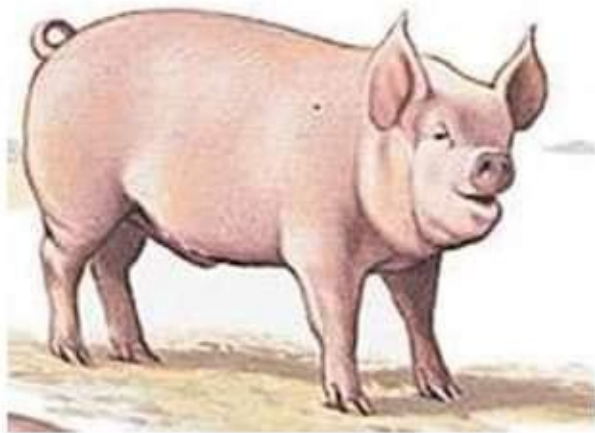


JUMENT ET POULAIN  
jument et poulain  
jument et poulain



DINDON  
dindon  
dindon

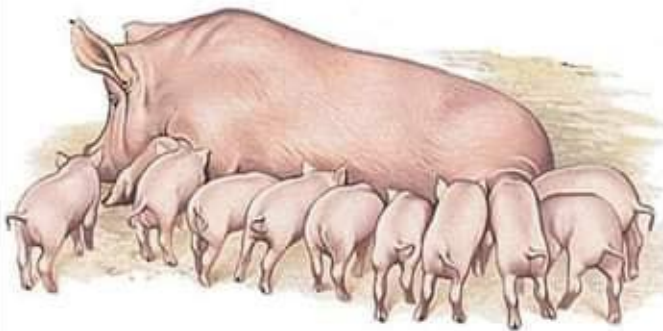




COCHON

cochon

*cochon*



TRUIE ET PORCELETS

truite et porcelets

*truite et porcelets*



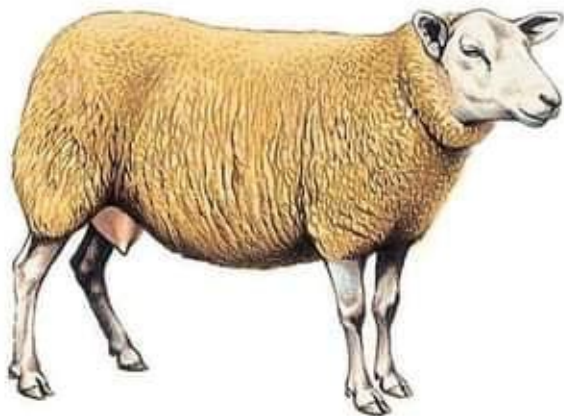
CHEVRE  
chèvre  
chèvre



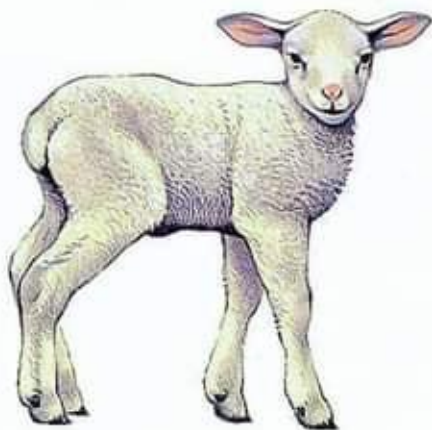
CHEVRE ET BIQUET  
chèvre et biquet  
chèvre et biquet



**BOUC**  
bouc  
bouc



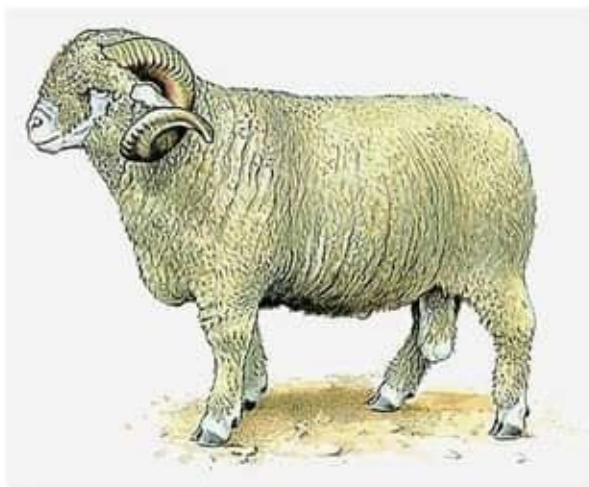
**BREBIS**  
brebis  
brebis



AGNEAU

agneau

*agneau*



BELIER

bélier

*bélier*