



li ri mi

Écris la syllabe manquante en t'aidant du titre.



ce _____ ses



Français Primaire



mar _____ te



_____ vre



Français Primaire



_____ deaux



_____ roir



Français Primaire



_____ las





la ra ma

Écris la syllabe manquante en t'aidant du titre.



vaba



Français Primaire



pi te



rié



Français Primaire



teau



pin



Français Primaire



re





pi pe pa

Écris la syllabe manquante en t'aidant du titre.



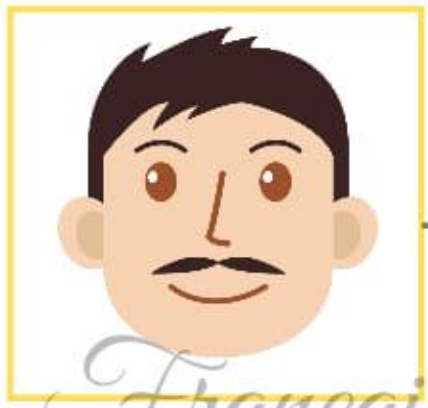
chet



Français Primaire



pa llon



pa



Français Primaire



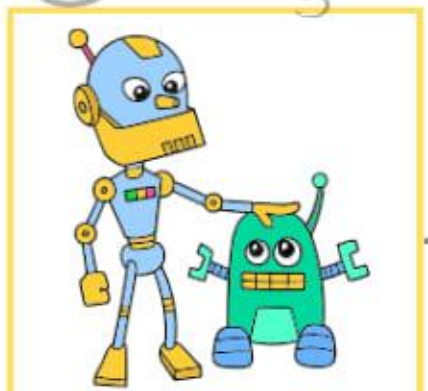
re s



late



Français Primaire



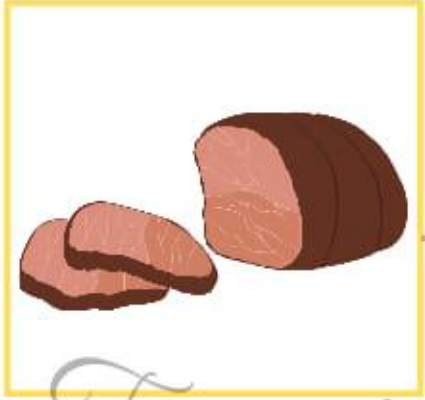
tit





la ma ra pa

Écris la syllabe manquante en t'aidant du titre.



ti



Français Primaire



bi net



ti rom



Français Primaire



mmier



ta



Français Primaire



la

