

→ Le son [e] et le son [é]

REGARDE ET RETIENS

Lorsque tu prononces les mots



tu dis 2 syllabes.

Dans la première syllabe des deux mots, il y a un son commun difficile à entendre.

À l'écrit, ce son est représenté par la lettre e - e - E - É.

On trouve la lettre e à la fin de nombreux mots, même si elle ne s'entend pas.



voiture



lune

Au début des mots



tu entends le même son.

À l'écrit, ce son est représenté par é - é.

C'est l'**accent**, le petit trait placé au-dessus de la lettre e qui fait changer le son.

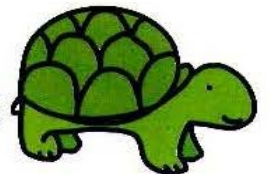
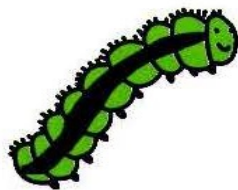
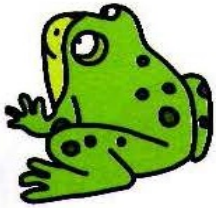
Pour les parents

Les jeunes élèves ont le sens du détail et de la précision ; ils mémorisent facilement la valeur des petits indices comme les accents. Le son [é] doit être distingué car il est fréquent.

ENTRAÎNE-TOI

Colorie la lettre e dans les mots.

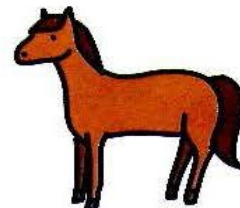
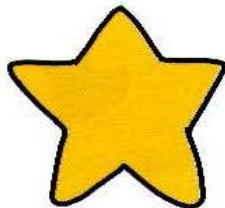
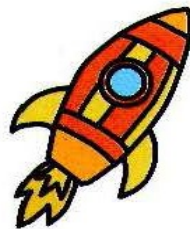
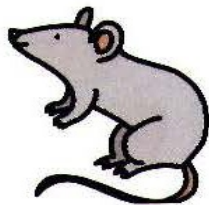
grenouille biberon chenille requin chemise tortue



Barre les lettres qui ne représentent pas le son [e].

F	e	L	E	u	c
H	L	œ	I	ø	e

Entoure en rouge les dessins quand tu entends [é].



Observe bien : il y a 3 sortes d'accents qui peuvent modifier la prononciation de la lettre e.

Dans **bébé**, tu vois un accent aigu.

Dans **père, mère, frère**, tu vois un accent grave.

Dans **tête, fenêtre, forêt**, tu vois un accent circonflexe.