

ell ess ett
enn eff err

hirondelle



CONSEILS PARENTS

Insistez :
- sur la formation du son,
- sur la valeur de la lettre **e** qui, dans ce cas, fait le son «è» mais ne prend pas d'accent.

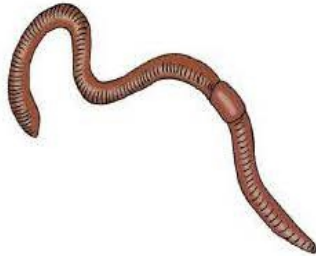
el — le elle elle **es** — se esse esse

et — te ette ette

erre enne effe elle ette esse



un ver de terre



des couettes

l'échelle

Faites remarquer la coupe des syllabes entre les lettres doubles.

des couettes un ver de terre l'échelle

- 1 une pelle – la tourterelle – le dessert – la lessive – la lettre – une devinette – mon assiette – notre maîtresse – sa sucette – un match de tennis – faire un effort

- 2 Jette ton mouchoir dans la poubelle.

La chienne de mes voisins aime les caresses.