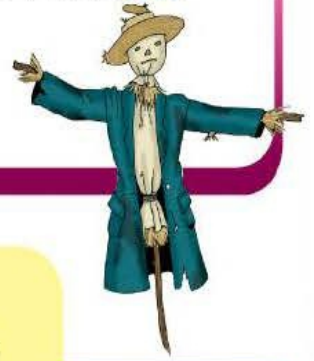


épouvantail



ail = ail eil = eil
 euil = euil ouil = ouil

v vail vail
 n nail nail

ail

t teuil teuil
 s seuil seuil

euil

vreuil feuil nouil tail mail leil veil reil

CONSEILS PARENTS

Insistez sur la formation des sons.



les orteils



l' é ven tail



du fe nouil

les or teils l' é ven tail du fe nouil

- 1 le fauteuil – l'écureuil – ce travail – de l'ail – le soleil – un réveil – des conseils – avoir sommeil – un vieil ami – le gouvernail du bateau
- 2 Le portail du jardin est resté ouvert.

Un chevreuil gambade dans la forêt.

Faites observer que tous les noms lus sont accompagnés d'un petit mot (le, l', ce, un) qui indique le masculin.